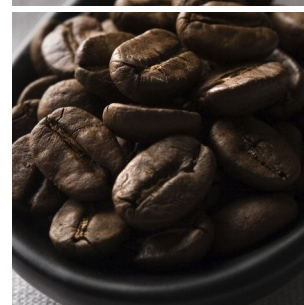
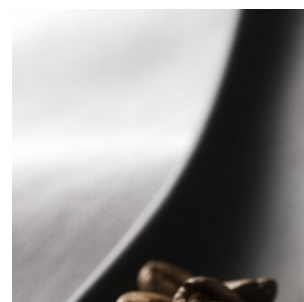


# Nio 20.2 [a] CoEx® bean2cup

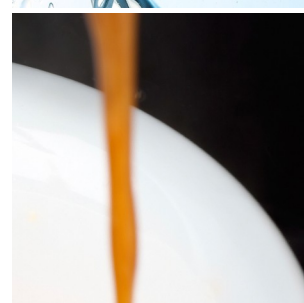
 de JONG DUKE



Product



Information



reddot award 2014  
winner

## Huvudfunktioner

- Synliga bönor & ingrediensbehållare
- CoEx® kaffebyggare & 2 bönkvarn
- 10,4" pekskärm i fullfärg
- Nyckellösa rengöring & operation
- Aluminiumhölje
- Upplyst ingrediensbehållare
- Separat kran för hett vatten

## Tillval

- Varumärkning /kundanpassade fäger
- Kommunikationsmöjligheter på skärmen
- Connect.Me® (online övervakning)
- Underskåp med brickor för tillbehör
- Större kapaciteter
- Spillguide & dränera

# Nio 20.2 [a] CoEx® bean2cup



Mått	mm
Maskin	h 599
	b 460
	d 540
Underskåp	h 850
	b 460
	d 540
Vikt	35 kg

Val	
Kaffe på hela bönor	Varm choklad
Espresso	Chokladmjölk
Dubbel Espresso	Espresschoc
Kaffe på hela böno II	Cappuccino
Espresso II	Cappuccino II
Dubbel Espresso II	Cafe au Lait
Latte Macchiato	Cafe Latte

eget recept \*\*

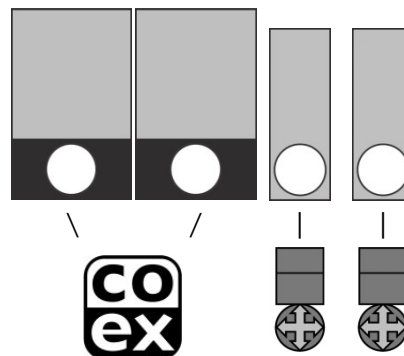
Kallt (kolsyrat) vatten \*\* Tevatten

\*\* tillval, begär uppgifter och villkor

## Specifikationer

- MoVeC-ICEQ® & USB-uppladdning
- 10,4" pekskärm : 800x600
- Användargränssnitt: DJD/Nio
- Menystruktur för val / direktstart som tillval
- Rengöring piller ingång
- Flera språk möjligt
- Menyerna för val av styrka
- Val antal
- Boiler : 2x 0.4L
- Tryck : max 12 Bar

## Bönbehållare



## Anslutningar

- 240 Volt AC
- 50/60 Hz
- 3350 W
- 3/4 "(15 mm) eluttag
- vattenfilter och vattenstopp rekommenderas
- USB (åtkomlig från utsidan)
- LAN eller Wifi

## Kapaciteter

	#	storlek	Gram	kopper
Kaffe på hela bönor I	1	126	1100	150
Kaffe på hela bönor II	2	126	1100	150
Choklad	3	63	1260	55
Mjölkskum	4	63	810	160

Spillbehållare [åtkomlig från utsidan]  $\geq 100$

(# antal koppar varierar beroende på inställningarna)

